




Projekt przebiegu
trasy rowerowej

BLUEVELO

na terenie miasta Racibórz

Łączna długość: około 13 000 m



Długość odcinka: 2 990m
Nawierzchnia **tłuczeń**
Własność : Wody Polskie,

Początek trasy Racibórz

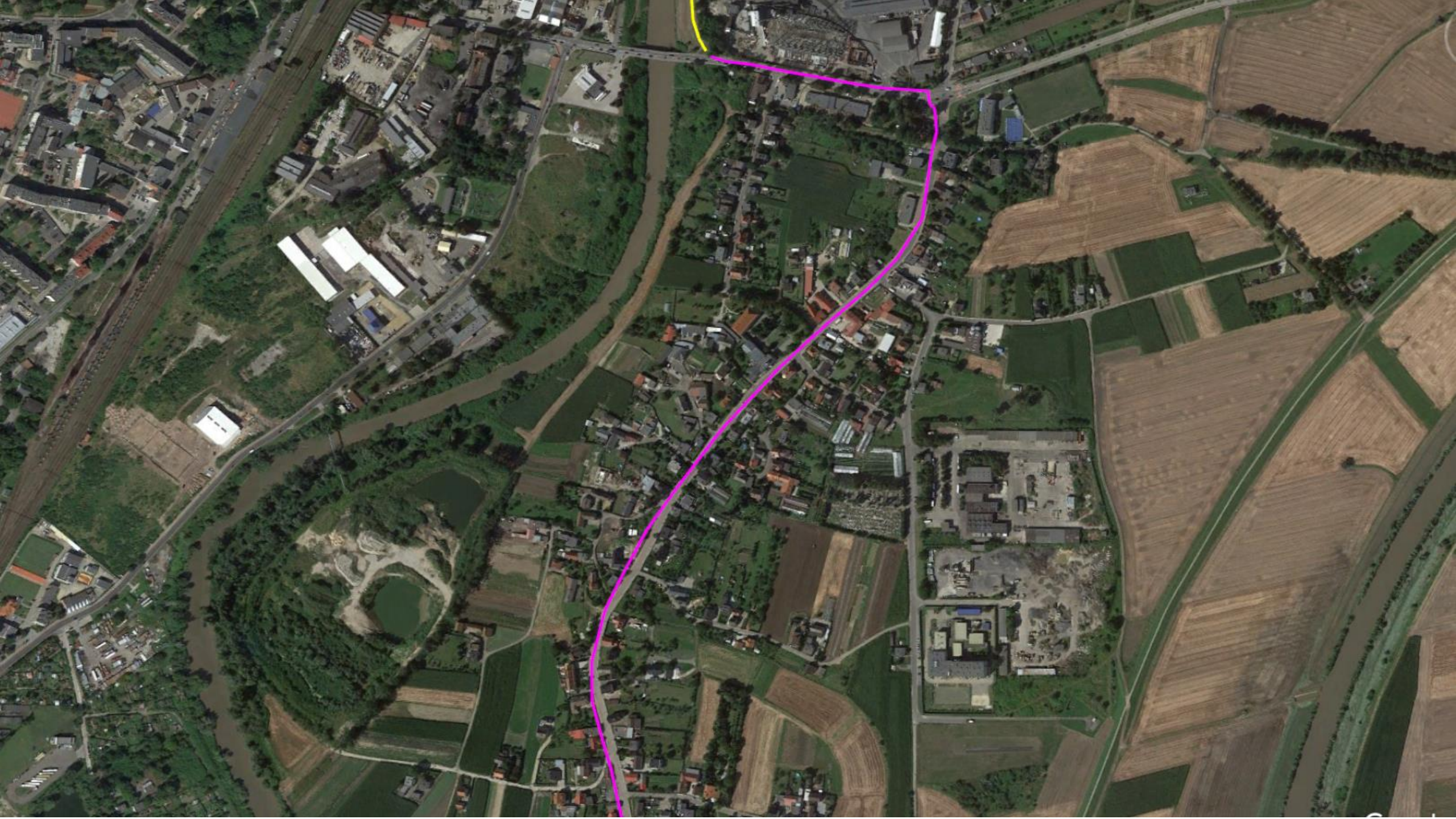


Wariant 1

Długość odcinka: 2 900m

Nawierzchnia: **kostka brukowa**





Długość odcinka: 2 260 m
Nawierzchnia: asfalt



Wariant 1

Długość odcinka: 4 400 m

Nawierzchnia: **nieutwardzona**

Własność nieruchomości:
Skarb państwa, Państwowe
Gospodarstwo Wodne Wody
Polskie

Do realizacji całość