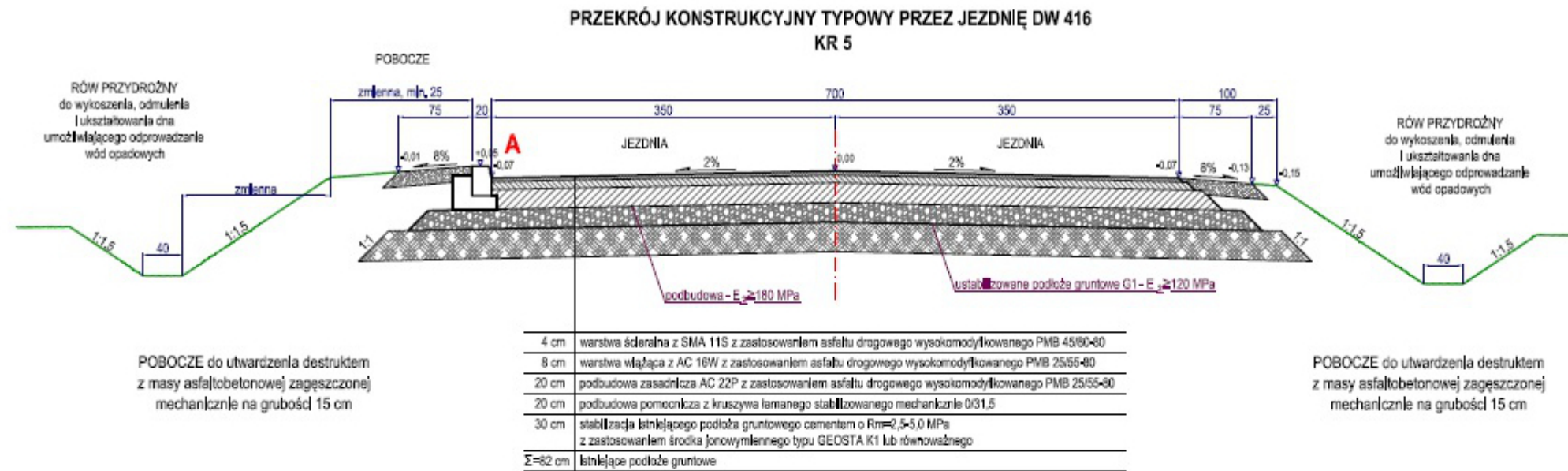


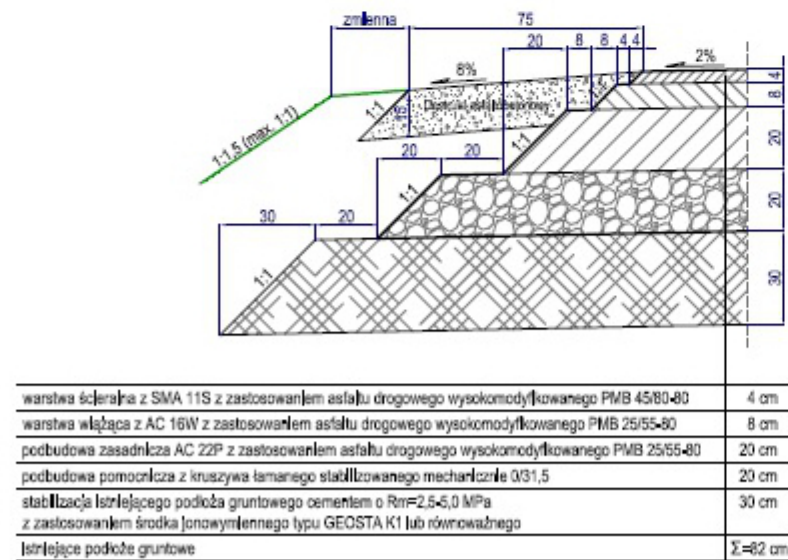
Załącznik nr 1. Drogi wojewódzkie na terenie miasta Racibórz



Załącznik nr 4. Przebudowa drogi wojewódzkiej nr 416 - etap II. Wybrana część z projektu budowlanego. Przekrój przez warstwy konstrukcyjne nawierzchni.

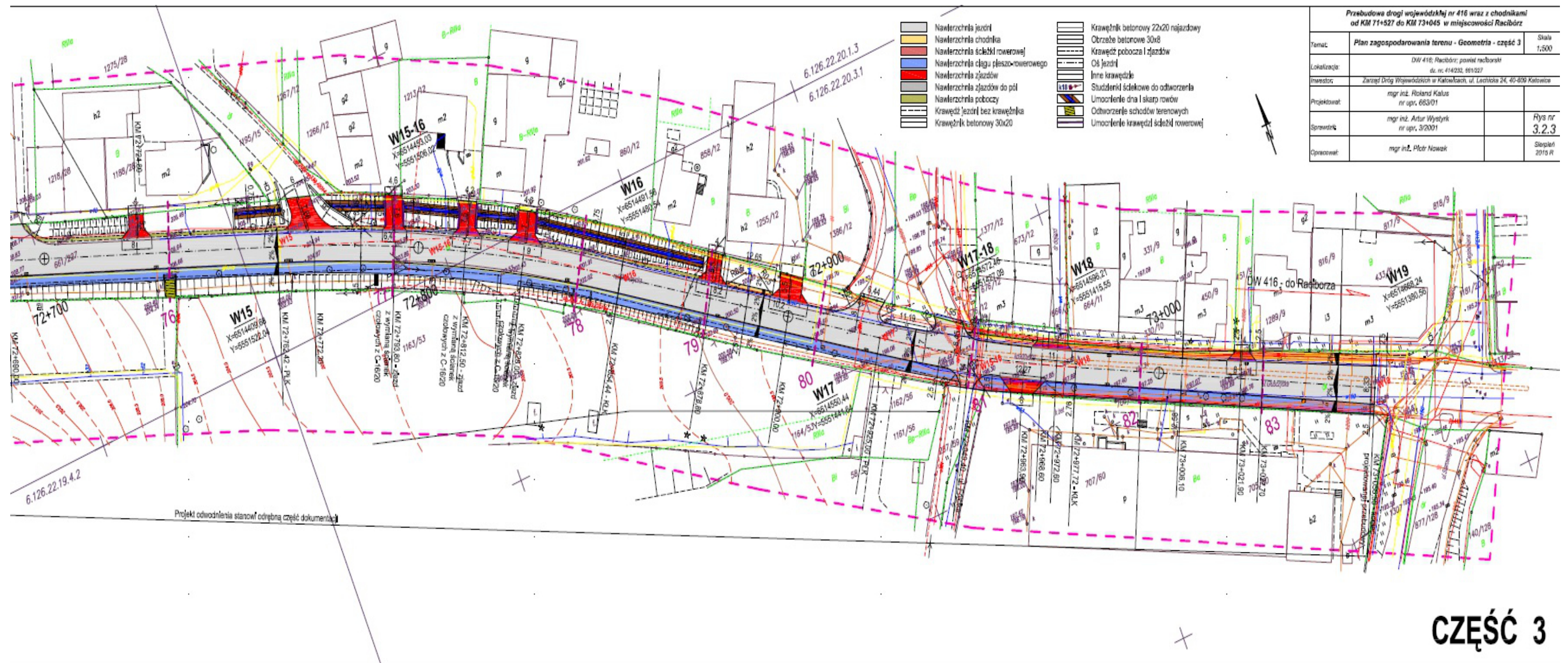


**PRZEKRÓJ KONSTRUKCYJNY KRAWĘDZI JEZDNI DW 416
SKALA 1:20**



Przebudowa drogi wojewódzkiej nr 416 wraz z chodnikami od KM 70+627 do KM 71+527 w miejscowości Racibórz		
Temat:	Przekroje konstrukcyjne - typowe	Skala 1:50
Lokalizacja:	DW 416, Racibórz, powiat raciborski dz. nr 414/232	
Inwestor:	Zarząd Dróg Wojewódzkich w Katowicach, ul. Lechicka 24, 40-609 Katowice	
Projektował:	mgr inż. Roland Kalus nr upr. 663/01	
Sprawdził:	mgr inż. Artur Wystyrk nr upr. 3/2001	Rys nr 2.4.1
Opracował:	mgr inż. Piotr Nowak	Maj 2015 R

Załącznik nr 5. Przebudowa drogi wojewódzkiej nr 416 - etap III. Widok na skrzyżowanie z ul. Starowiejską/Cegielnianą oraz wjazd na ul. Gamowską.



CZĘŚĆ 3

Załącznik nr 6. Przebudowa DW 917. Skrzyżowanie z ul. Czynu Społecznego.



Załącznik nr 7. Budowa chodnika w ciągu DW 919 ulicy Gliwickiej na odcinku od cieku Bodek do drogi gminnej.



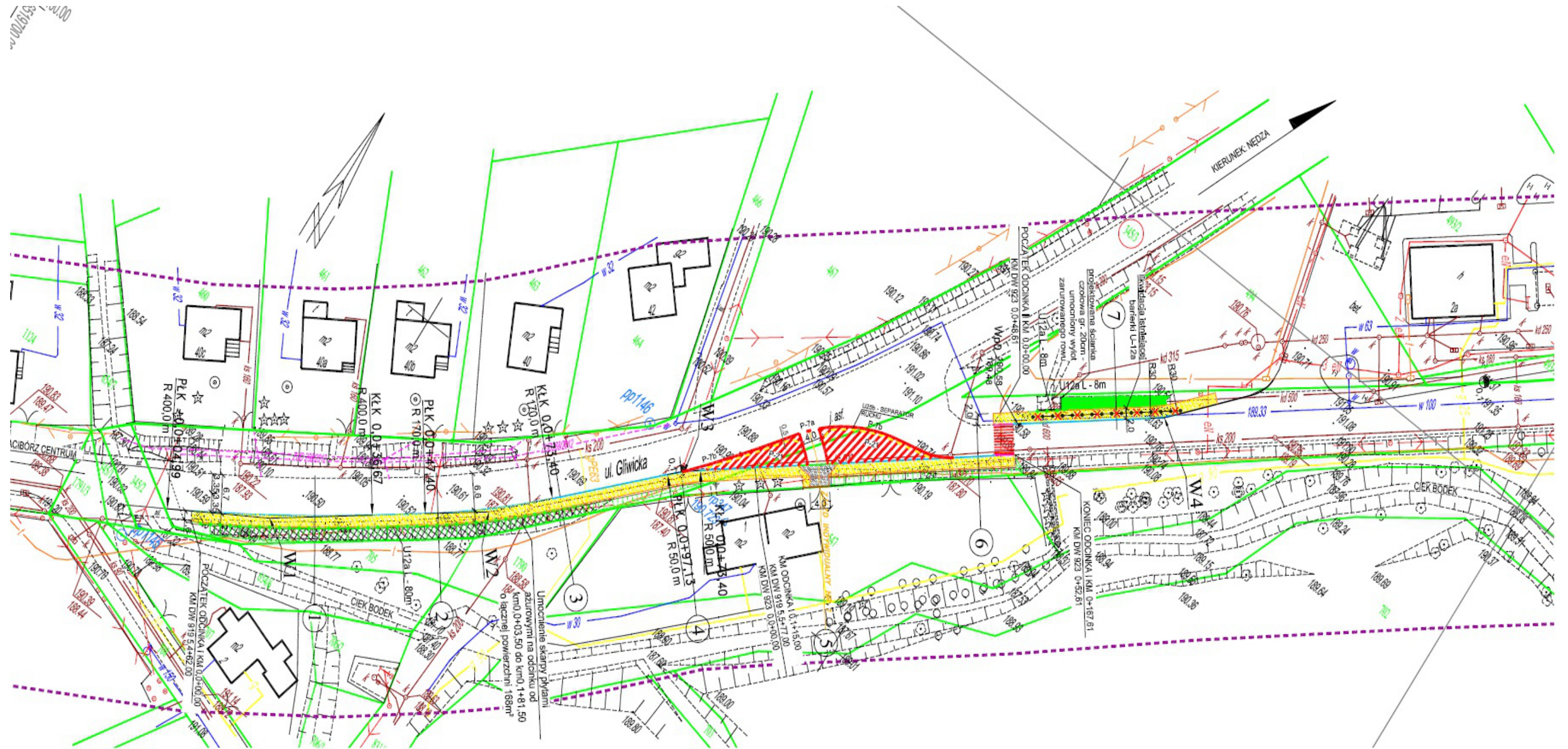
JEKTOWYCH
zasadniczej
1 : 500
Arkusz mapy :
6.126.23.08.3.2
nie innych nie wykazanych na mapie urządzeń sieci
użyły zgłoszone do inwentaryzacji powykonawczej.

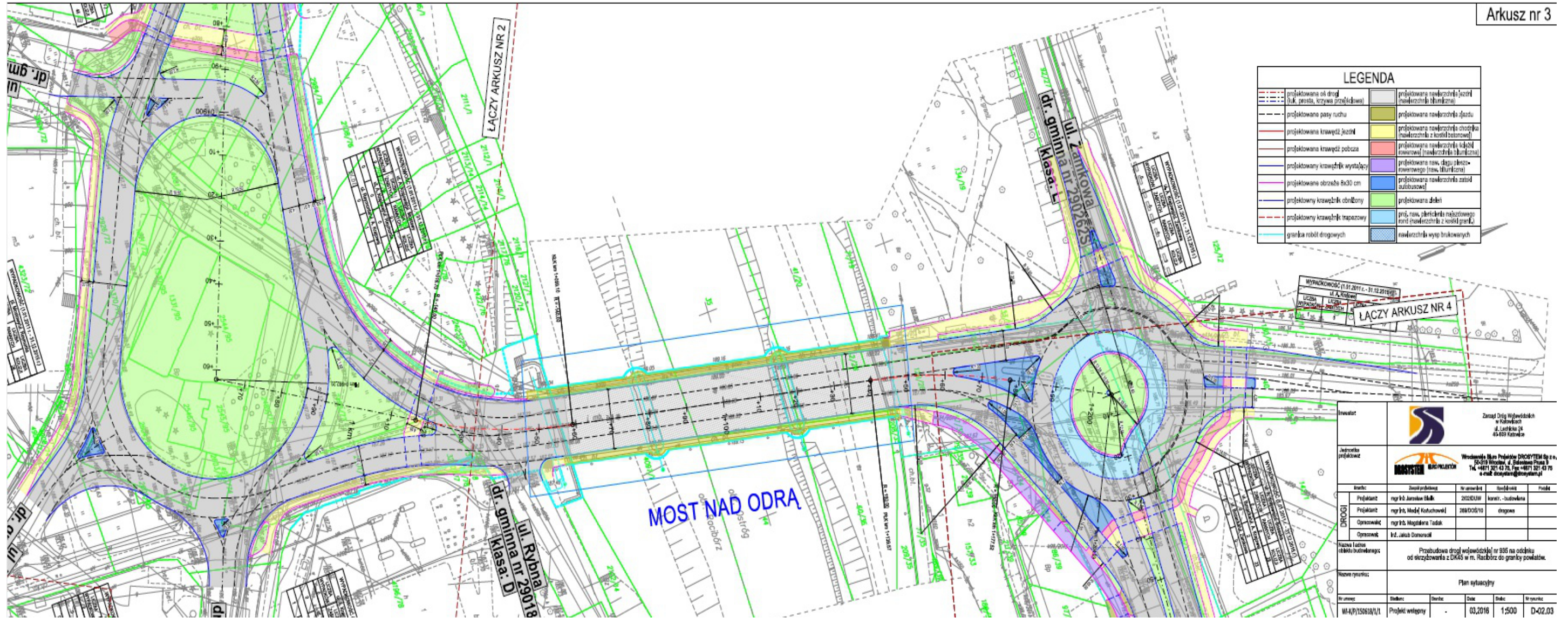
KONIEC OPRACOWANIA
5+565.21m

K.K. 5+600.12
L=12.514

R=300.000
P.L.K. 5+475.41

Załącznik nr 8. Projekt budowy chodnika w ciągu ulic Gliwickiej i Odrodzenia. Skrzyżowanie ulicy Gliwickiej i Odrodzenia.





Załącznik nr 10. Wizualizacja rozwiązania węzła DW 919 ul. Rudzkiej z Regionalną Drogą Racibórz - Pszczyna

