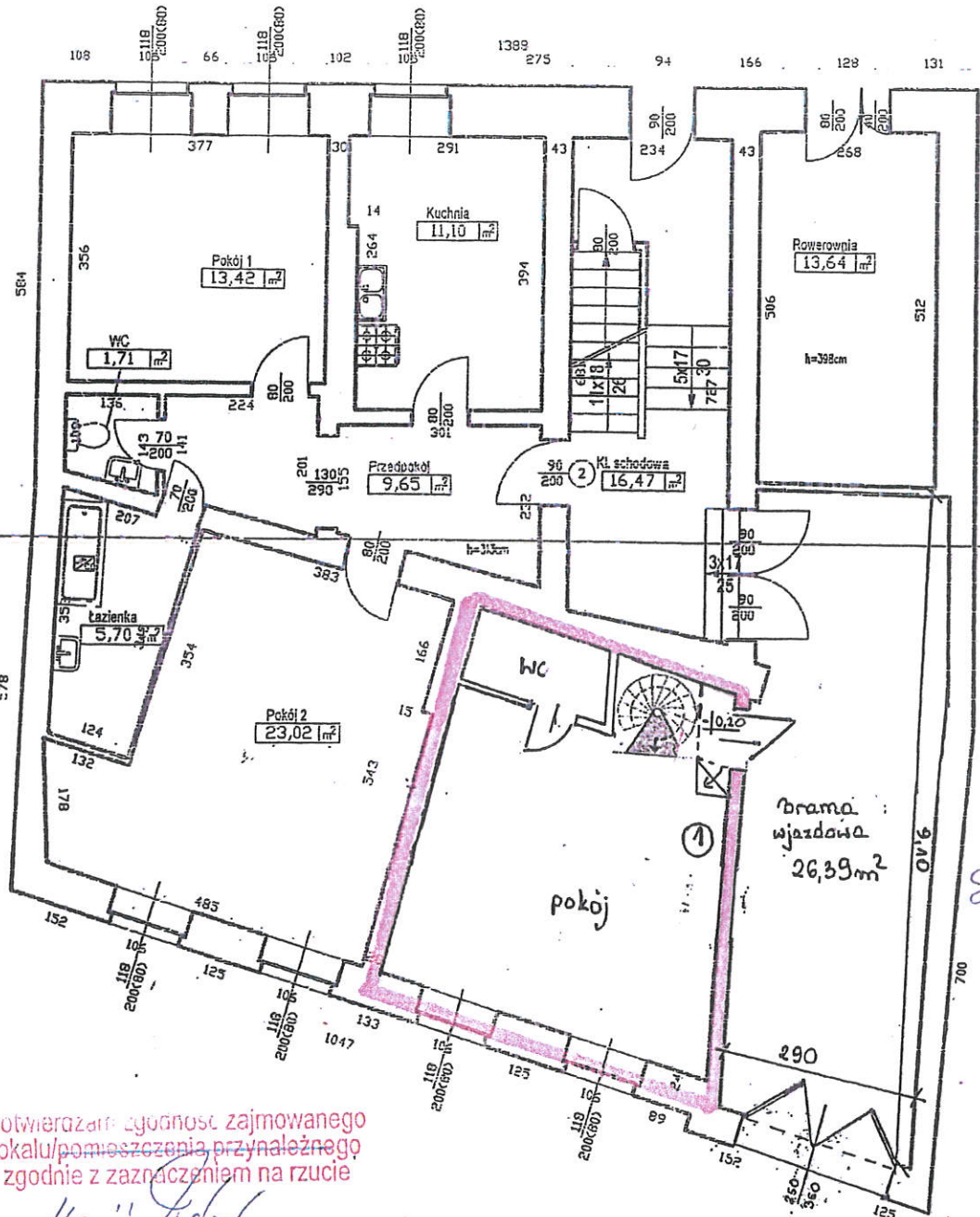


# ZAŁĄCZNIK Nr 1



Części wspólne	
1	Kł. schodowa 16,47 m <sup>2</sup>
2	Rowersownia 13,64 m <sup>2</sup>
3	Brama wjazdowa 26,39 m <sup>2</sup>
SUMA: 56,50 m <sup>2</sup>	

Lokal mieszkalny 1	
1	Pokój 20,74 m <sup>2</sup>
2	WC 2,58 m <sup>2</sup>
SUMA: 23,32 m <sup>2</sup>	

Lokal mieszkalny 2	
1	Pokój 1 13,42 m <sup>2</sup>
2	Pokój 2 23,02 m <sup>2</sup>
3	WC 1,71 m <sup>2</sup>
4	Łazienka 5,70 m <sup>2</sup>
5	Kuchnia 11,10 m <sup>2</sup>
6	Przedpokój 9,65 m <sup>2</sup>
SUMA: 64,60 m <sup>2</sup>	

*Sygnat*

Potwierdzam zgodność zajmowanego lokalu/pomieszczenia przynależnego zgodnie z zaznaczeniem na rzucie

*Marcin Kabał*  
(podpis najemcy/najemców)

**JÓZEF KWIOTEK**  
Usługi w zakresie kosztorysowania  
i nadzoru robót budowlanych  
ul. Powstańców Śl. 23  
47-400 RACIBÓRZ  
Upr. nr 348/93  
NIP: 639-134-91-11

20-02-2020

mgr inż. arch. Zbigniew Chybowski  
uprawnienia budowlane do projektowania  
bez ograniczeń w specjalności  
architektonicznej  
nr ewidencyjny 486/05 UW Katowice

**EURO-PROJEKT**  
Dariusz i Danila  
44-744 Żernica, ul. Powstańców Śl. 116  
tel. 0-71 887 601  
REGON 141225 N. REG 148 48 33

*Sygnat*

aktualizacja w zakresie zmian na rzucie parteru dotycząca oznaczenia pomieszczeń

WYKONAWCA	NR. 42	INWENTARYZACJA BUDOWLANA	INWESTOR
<b>EURO - PROJEKT</b> Dariusz Daniel 44-144 Żernica ul. Powstańców Śl. 116		Budynek Mieszkalno - użytkowy Racibórz, Solna 31	<b>Miejski Zarząd Budynków</b> ul. Stefana Batorego 8 47-400 Racibórz
		Nazwa rys. Rzut parteru	
		Branża: Architektoniczno - Budowlana	
		Skala: 1:100	
		Wykonał: Dariusz Daniel	
		Sprawił: mgr inż. arch. Zbigniew Chybowski upr. nr 485/05	